

VHC011 EXP

Spare parts catalogue
Catalogue des pièces de rechange
Catalogo de piezas de repuesto

L309 US-FR-ES
EDITION 01/2025

This parts catalogue covers the following models:

Ce catalogue de pièces détachées est valable pour les modèles d'aspirateurs suivants:

El presente catálogo de repuestos tiene validez para los modelos de aspiradores:

4061300050

4061300051

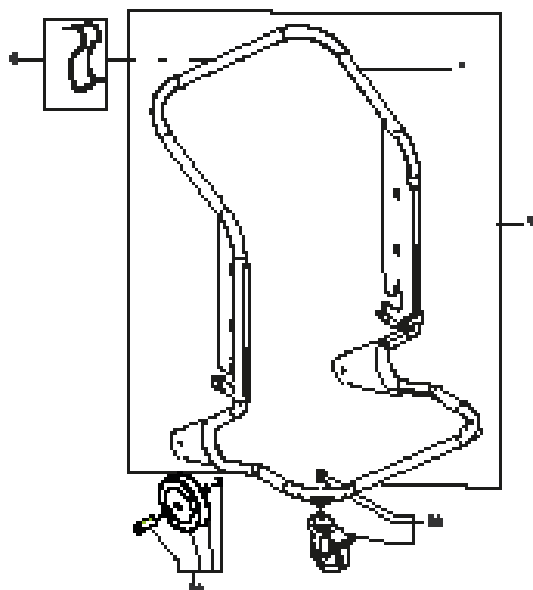
NILFISK

	GENERAL INFORMATIONS - INFORMATIONS GENERALES INFORMACIONES GENERALES	
--	--	--

All instruction, drawing, tables and any other information herein contained, are to be considered herein contained, are to be considered as confidential technical descriptions. Therefore, no information nor data shall be reproduced neither entirely nor partially and no information may be passed to third parties without written authorization by the manufacturer who is the sole proprietor of it and who reserves the right of any modification, that are considered suitable, without, prior notice.

Les instructions, les dessins, les plans et toutes autres informations contenues dans ce livret sont des données techniques réservée. Pour cela aucune information ne peut être reproduite ni entièrement ni partiellement et ne peut être communiquée à tiers sans autorisation écrite du constructeur qui en est le propriétaire exclusif. Celle-ci se réserve aussi le droit d'effectuer sans avis préalable toutes les modifications qu'elle estimera nécessaires.

Las instrucciones, los dibujos, las tablas y demás que se encuentran en el presente folleto son de naturaleza técnica reservada y, por tanto, las informaciones no pueden ser reproducidas ni en su totalidad ni en parte y no pueden ser comunicadas a terceros sin la autorización escrita del productor que es el propietario exclusivo y que se reserva el derecho de hacer las modificaciones que considere oportunas sin aviso anticipado.



3 4 5

- 1 - **Machine model**
Modèle de la machine
Modelo de la máquina
- 2 - **Table number with modification indication**
Numéro du plan avec indice de révision
Número de la lámina con indice de modificación
- 3 - **Position number of part**
Numéro de position de la pièce
Número de posición de la pieza
- 4 - **Code number of part**
Numéro de code de la pièce
Número de código de la pieza
- 5 - **Quantity of parts per table**
Quantité de pièces par plan
Cantidad de piezas por lámina

SPARE PARTS ORDER - COMMANDER LES PIECES DETACHEES
HACER UN PEDIDO

SPARE PARTS ORDER

Any order for spare parts should be completed with the following datas:

- A) Machine model
- B) Serial number
- C) Identification code
- D) Quantity required
- E) Part denomination

COMMANDER LES PIECES DETACHEES

Donner toujours les indications suivantes:

- A) Type de la machine
- B) Numéro de serie
- C) Code de la pièce
- D) Quantité demandée
- E) Dénomination

HACER UN PEDIDO

En todos los pedidos debe indicarse los siguientes datos:

- A) Modelo de la máquina
- B) Numero de la matricula
- C) Numero de codigo
- D) Cantidad pedida
- E) Denominación

TAV. 1-R0

TROLLEY
CHARIOT
VAGONETA

TAV. 2-R0

CONTAINER
CONTENEUR
CONTENEDOR

TAV. 3-R0

AU FILTER
FILTRE AU
FILTRO AU

TAV. 4-R0

SUCTION UNIT
GROUPE ASPIRATION
GRUPO ASPIRACION

TAV. 5-R0

SUCTION UNIT
GROUPE ASPIRATION
GRUPO ASPIRACION

TAV. 6-R0

SUCTION UNIT
GROUPE ASPIRATION
GRUPO ASPIRACION

TAV. 7-R0

SUCTION UNIT
GROUPE ASPIRATION
GRUPO ASPIRACION

TAV. 8-R0

PRESSURE REGULATOR
RÉGULATEUR DE PRESSION
REGULADOR DE PRESIÓN

	TABLES INDEX - INDEX DES TABLES INDICE DE TABLAS	
--	---	--

IMPORTANT

Information and data contained in this publication are correct and up to date at the time of printing. The company does, however, continually try to improve the products and such improvements may give rise to structural changes requiring modifications in the above procedures. Should any differences be noted, please contact your nearest sales and assistance center for help in clearing up any possible doubts.

IMPORTANT

Les renseignements et indications contenus dans le présent livret étaient exacts et à jour au moment de l'impression. Dans un souci d'amélioration, nos matériels peuvent avoir bénéficié d'évolutions ou avoir été modifiés. Au cas où vous remarqueriez des différences, veuillez vous adresser à un Centre de vente et Service après-vente pour éliminer toute possibilité de doute.

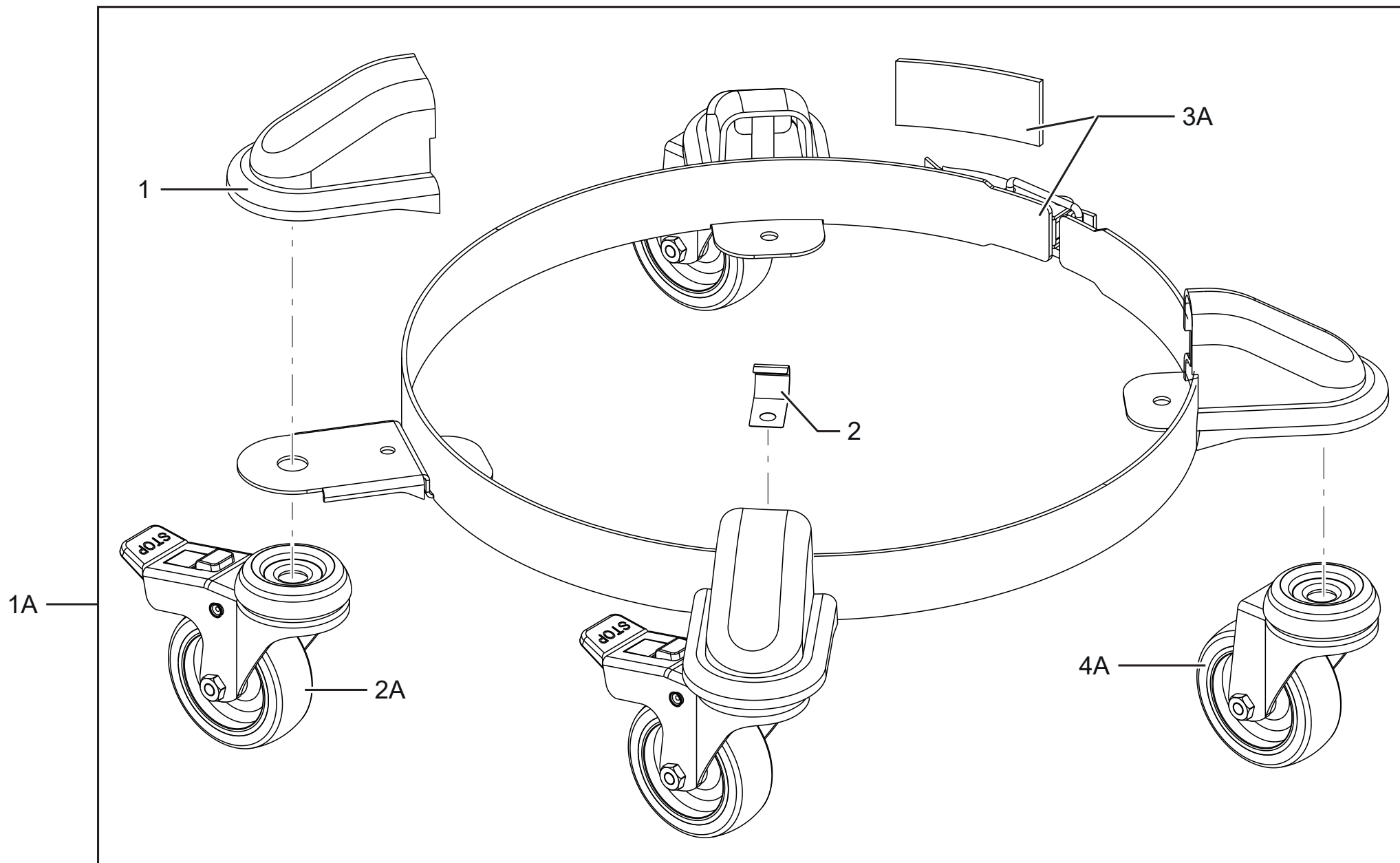
IMPORTANTE

Las informaciones y los datos contenidos en esta publicación son exactos y actualizados hasta el momento de la impresión. Es nuestra norma tratar de mejorar el producto, consecuentemente algunas modificaciones constructivas pueden afectar los procedimientos descritos. Cuando se noten diferencias eliminar cualquier duda dirigiéndose a un Centro de Venta y Asistencia.

TROLLEY - CHARIOT - VAGONETA

**TAV.
1-R0**

**VHC011
EXP**

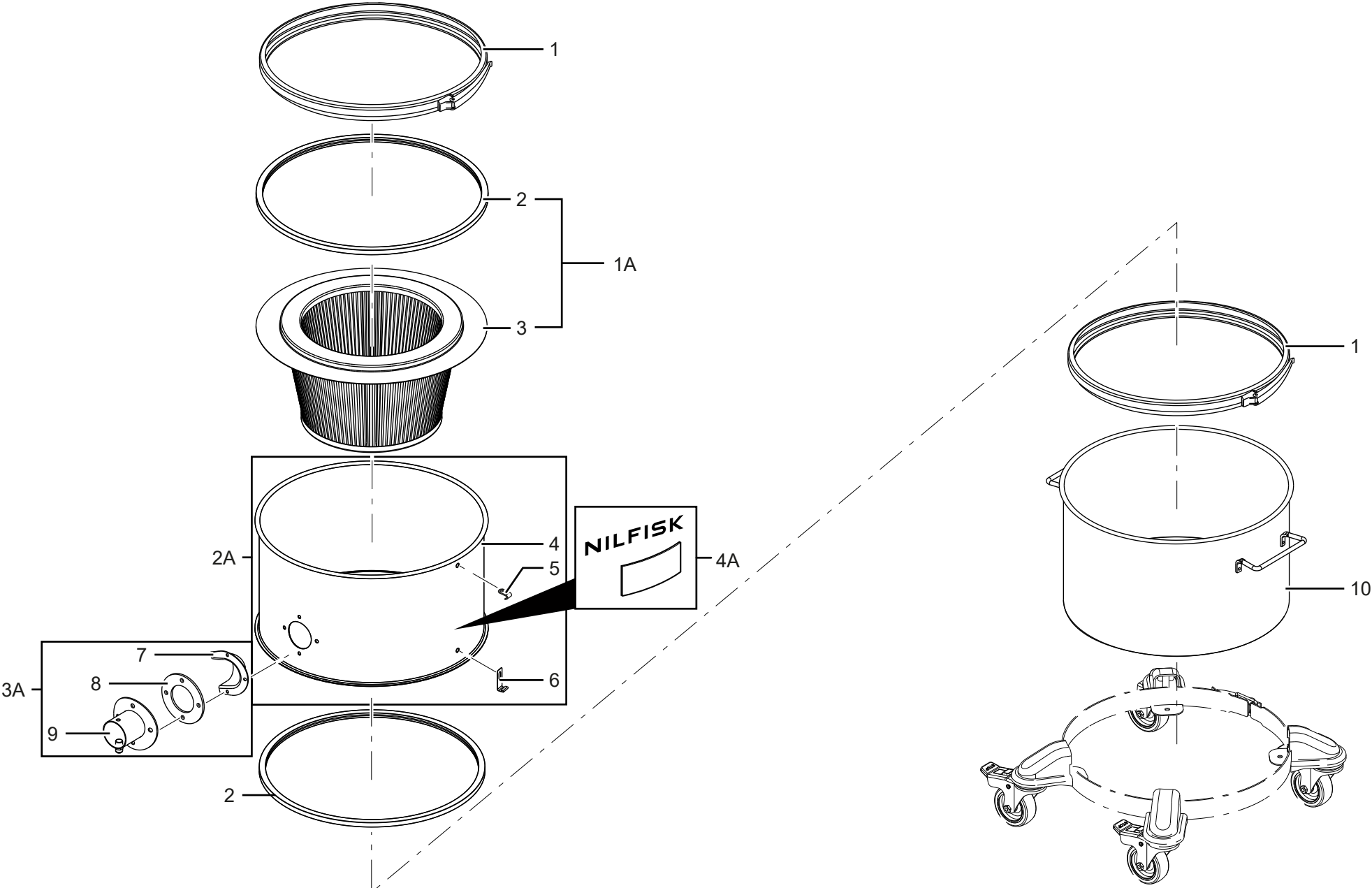


POS.	CODE	QNT	DESCRIPTION	DESIGNATION	DENOMINACIONES
1	4081701637	4	Foot Cover	Couvre-pieds	\
2	4081801698	2	Grounding trolley	Chariot de mise à la terre	Carro de puesta a tierra
1A	4083601114	1	Complete Trolley Kit	Kit complet de chariot	Kit completo de carro
1A	4083601141	1	SS Complete Trolley Kit	Kit complet de chariot inox	Kit completo de carro inox
2A	4089101161	2	D60 Wheel Kit with Brake	Kit de roues D60 avec frein	Kit de ruedas D60 con freno
2A	4089101217	2	SS D60 Wheel Kit with Brake	Kit de roues D60 avec frein inox	Kit de ruedas D60 con freno inox
3A	4089101160	1	Trolley Kit	Kit Chariot	Kit de carro
3A	4089101283	1	SS Trolley Kit	Kit Chariot inox	Kit de carro inox
4A	4089101162	2	D60 Wheel Kit	Kit de roues D60	Kit de ruedas D60
4A	4089101218	2	SS D60 Wheel Kit	Kit de roues D60 inox	Kit de ruedas D60 inox

CONTAINER - CONTENEUR - CONTENEDOR

TAV.
2-R0

VHC011
EXP

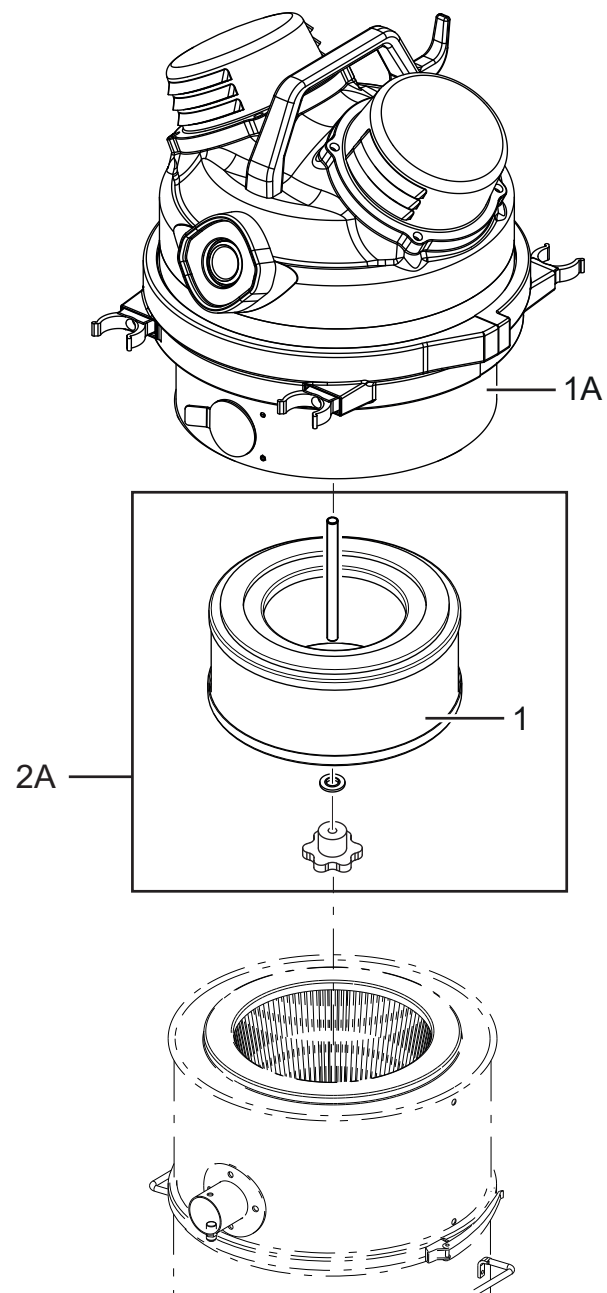


POS.	CODE	QNT	DESCRIPTION	DESIGNATION	DENOMINACIONES
1	4081801694	2	Band lock	Collier	Banda bloqueo
1	4081801692	1	SS Band lock	Collier inox	Banda bloqueo inox
2	80554900	2	D280 seal	Joint D280	Junta D280
3	4081701855	1	Primary Filter Cat. M	Filtre primaire Cat. M	Filtro primario Cat. M
3	4081701856	1	Primary Filter Cat. M PTFE	Filtre primaire Cat. M PTFE	Filtro primario Cat. M PTFE
4	4083101965	1	Filter Chamber	Chambre filtration	Cámara de filtrado
4	4083101986	1	SS Filter Chamber	Chambre filtration inox	Cámara de filtrado inox
5	4083901372	1	Plate for grounding	Plaque pour la mise à la terre	Placa para la conexión a tierra
6	4081801697	1	Plate for grounding	Plaque pour la mise à la terre	Placa para la conexión a tierra
7	4081200678	1	AISI 304 deflector	Défecteur AISI 304	Deflectores AISI 304
8	Z8 17004	1	D40 inlet seal	Joint d'embouchure D40	Junta entrada D40
9	4083200910	1	Inlet D40	Buse D40	Boquillas D40
10	4083001089	1	L15 container	Conteneur L15	Contenedor L15
1A	4089101163	1	Primary Filter Cat. M kit	Kit Filtre primaire Cat. M	Kit Filtro primario Cat. M
1A	4089101164	1	Primary Filter Cat. M PTFE kit	Kit Filtre primaire Cat. M PTFE	Kit Filtro primario Cat. M PTFE
2A	4089101303	1	Filter Chamber kit	Kit Chambre filtration	Kit Cámara de filtrado
2A	4089101304	1	SS Filter Chamber kit	Kit Chambre filtration inox	Kit Cámara de filtrado inox
3A	4089101165	1	Complete D40 Nozzle Kit	Kit complet de buses D40	Kit completo de boquillas D40
4A	4089101285	1	Adhesive Kit	Kit adhésif	Kit adhesivo

AU FILTER - *FILTRE AU* - FILTRO AU

**TAV.
3-R0**

**VHC011
EXP**

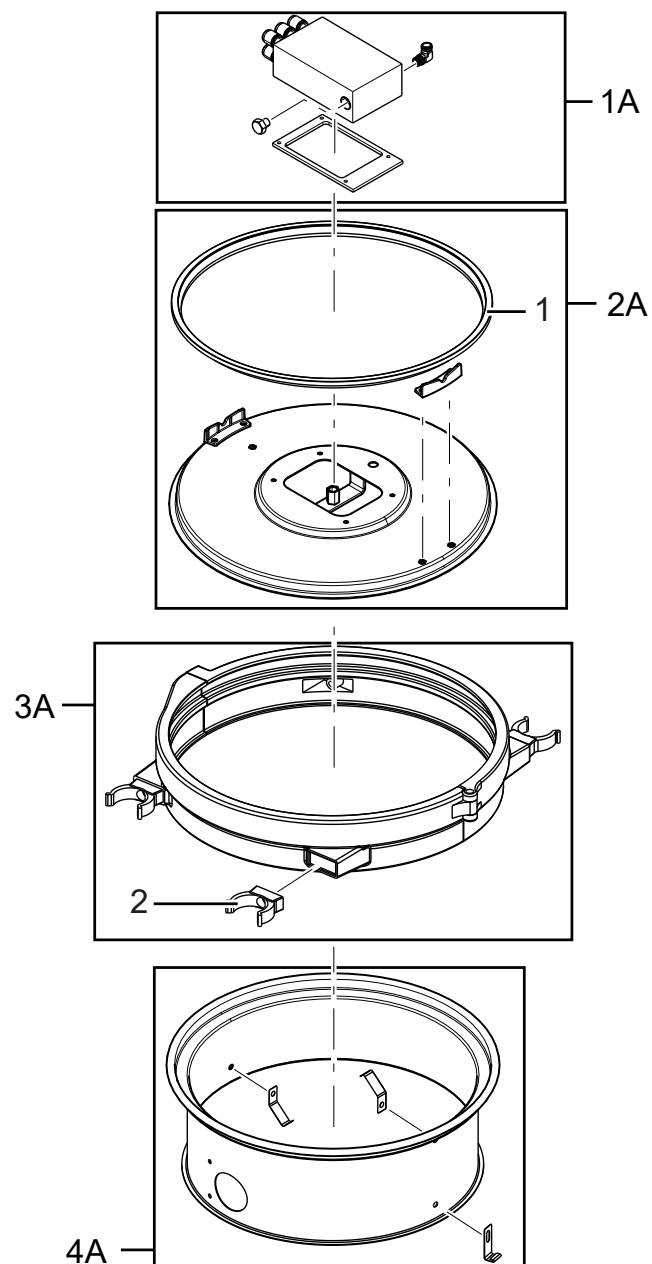


POS.	CODE	QNT	DESCRIPTION	DESIGNATION	DENOMINACIONES
1	4081701910	1	AU filter	Filtre "AU"	Filtro "AU"
1A	4089101286	1	Complete Head Kit	Kit de collecteurs	Kit completo de cabecera
1A	4089101287	1	SS Complete Head Kit	Kit de collecteurs inox	Kit completo de cabecera inox
2A	4056001072	1	AU filter kit	Kit Filtre "AU"	Kit Filtro "AU"

SUCTION UNIT - GROUPE ASPIRATION - GRUPO ASPIRACION

**TAV.
4-R0**

**VHC011
EXP**

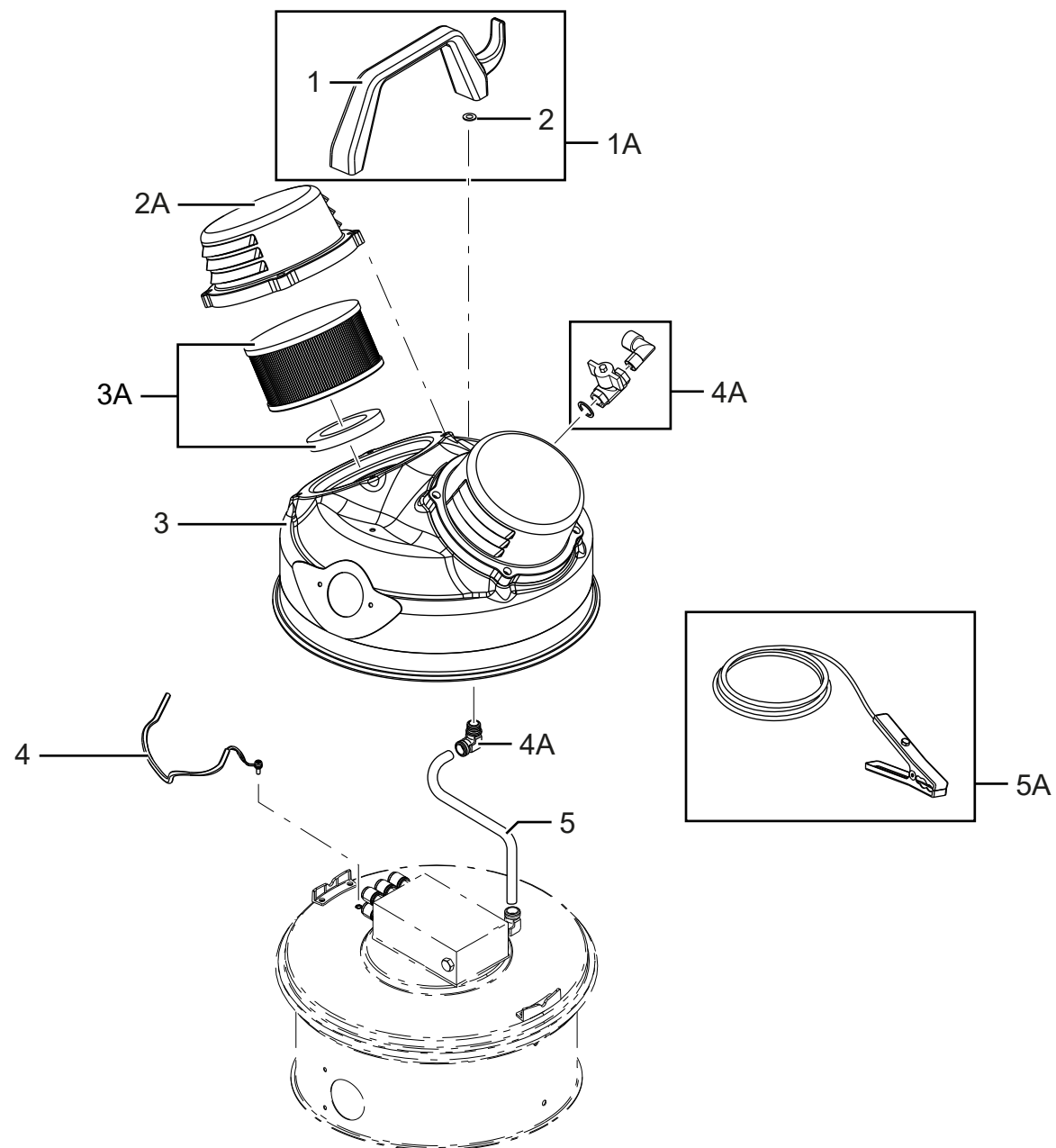


POS.	CODE	QNT	DESCRIPTION	DESIGNATION	DENOMINACIONES
1	80554900	2	Gasket D280	Joint D280	Junta D280
2	4081601444	4	Accessory holder	Support d'accessoires	Soporte de accesorios
1A	4089101017	1	Compressed Air Pump Kit	Kit Pompe à air comprimé	Kit Bomba de aire comprimido
2A	4089101278	1	Pump Holder Kit	Kit de support de pompe	Kit soporte bomba
3A	4089101171	1	Closure band Kit	Kit de bande de fermeture	Kit de banda de cierre
4A	4089101288	1	Side Kit VHC011	Kit latéral VHC011	Kit lateral VHC011
4A	4089101289	1	SS Side Kit VHC011	Kit latéral VHC011 inox	Kit lateral VHC011 inox

SUCTION UNIT - GROUPE ASPIRATION - GRUPO ASPIRACION

**TAV.
5-R0**

**VHC011
EXP**

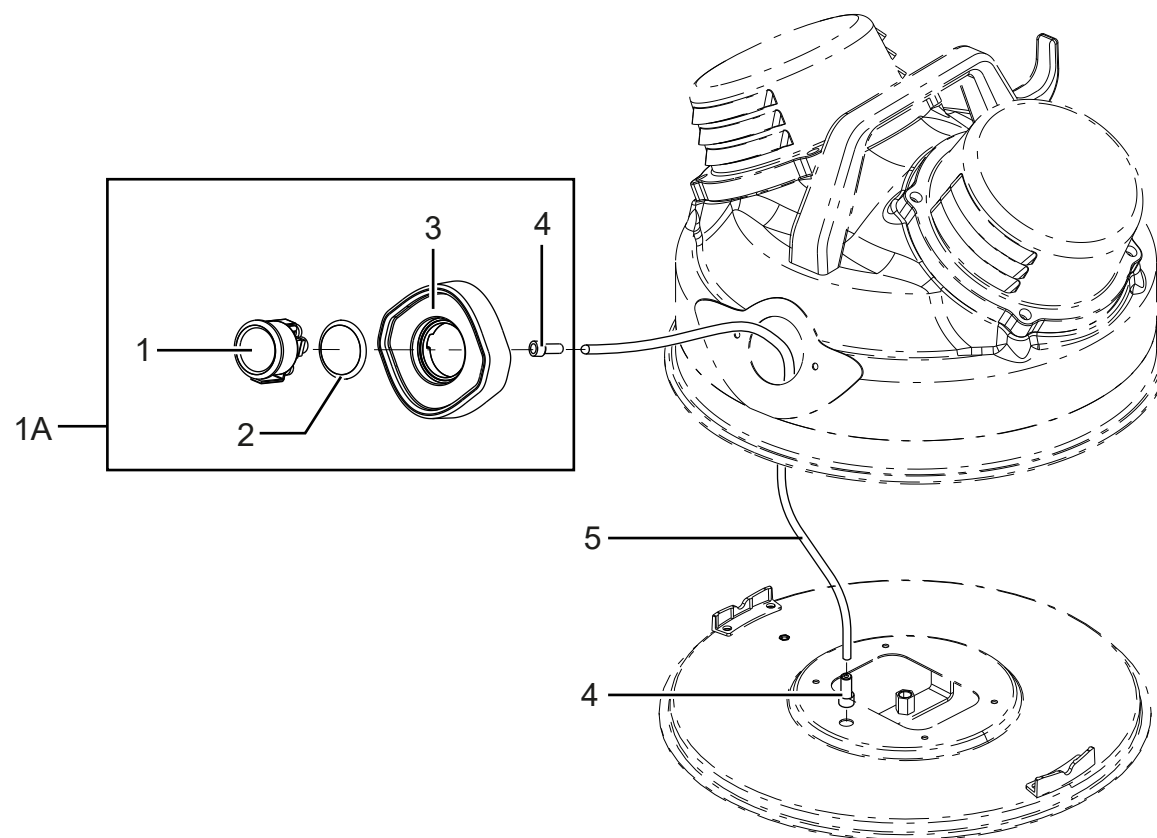


POS.	CODE	QNT	DESCRIPTION	DESIGNATION	DENOMINACIONES
1	4081801688	1	Handle	Poignée	Asa
2	4084001593	2	O-ring	Joint torique	Junta tórica
3	4081601509	1	Top cover	Couvercle supérieur	Tapa superior
3	4081601510	1	SS Top cover	Couvercle supérieur inox	Tapa superior inox
4	Z8 39668	1	Ground cable	Câble de terre	Cable de tierra
5	Z8 24163	0,5 m	PU Tube	Tube en PU	Tubo PU
1A	4089101173	1	Handle Kit	Kit poignée	Kit asa
2A	4089101174	2	Filter Cover Kit	Kit couvercle de filtre	Kit Tapa Filtro
3A	4089101280	2	HEPA Filter Kit	Kit de filtre HEPA	Kit Filtro HEPA
3A	4089101281	2	ULPA Filter Kit	Kit de filtre ULPA	Kit Filtro ULPA
4A	4084001625	1	Supply Fitting Kit	Kit de connexion alimentation	Kit de conexión de alimentación
5A	Z8 391279	1	Grounding Cable Kit	Kit de câble de mise à la terre	Kit de cable de tierra

SUCTION UNIT - GROUPE ASPIRATION - GRUPO ASPIRACION

**TAV.
6-R0**

**VHC011
EXP**

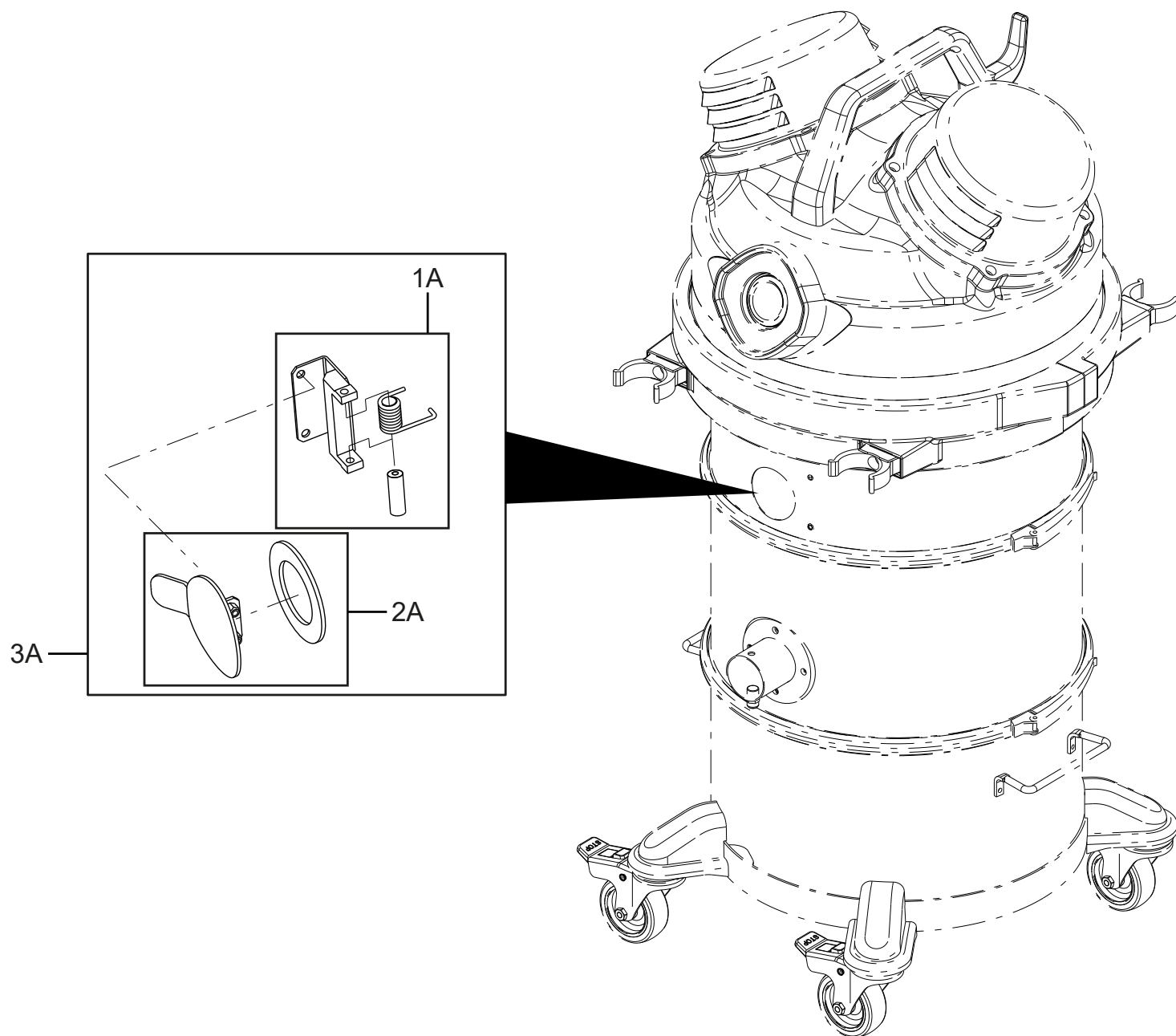


POS.	CODE	QNT	DESCRIPTION	DESIGNATION	DENOMINACIONES
1	4084001360	1	Vacuum gauge	Jauge à vide	Vacuómetro
2	4084001591	2	O-ring 4x1	O-ring 4x1	O-ring 4x1
2	4084001592	1	O-ring 10x1	O-ring 10x1	O-ring 10x1
2	4084001594	1	O-ring 34,65x1,78	O-ring 34,65x1,78	O-ring 34,65x1,78
3	4081601441	1	Vacuum gauge holder	Support de jauge à vide	Soporte para vacuómetro
4	4084001294	2	Connection 1/8 F	Raccordement 1/8 F	Conexión 1/8 F
5	4084001295	0,3	D4 pipe	Tuyau D4	Tubo D4
1A	4089101177	1	Vacuum gauge kit	Kit jauge à vide	Kit de vacuómetro

SUCTION UNIT - GROUPE ASPIRATION - GRUPO ASPIRACION

**TAV.
7-R0**

**VHC011
EXP**

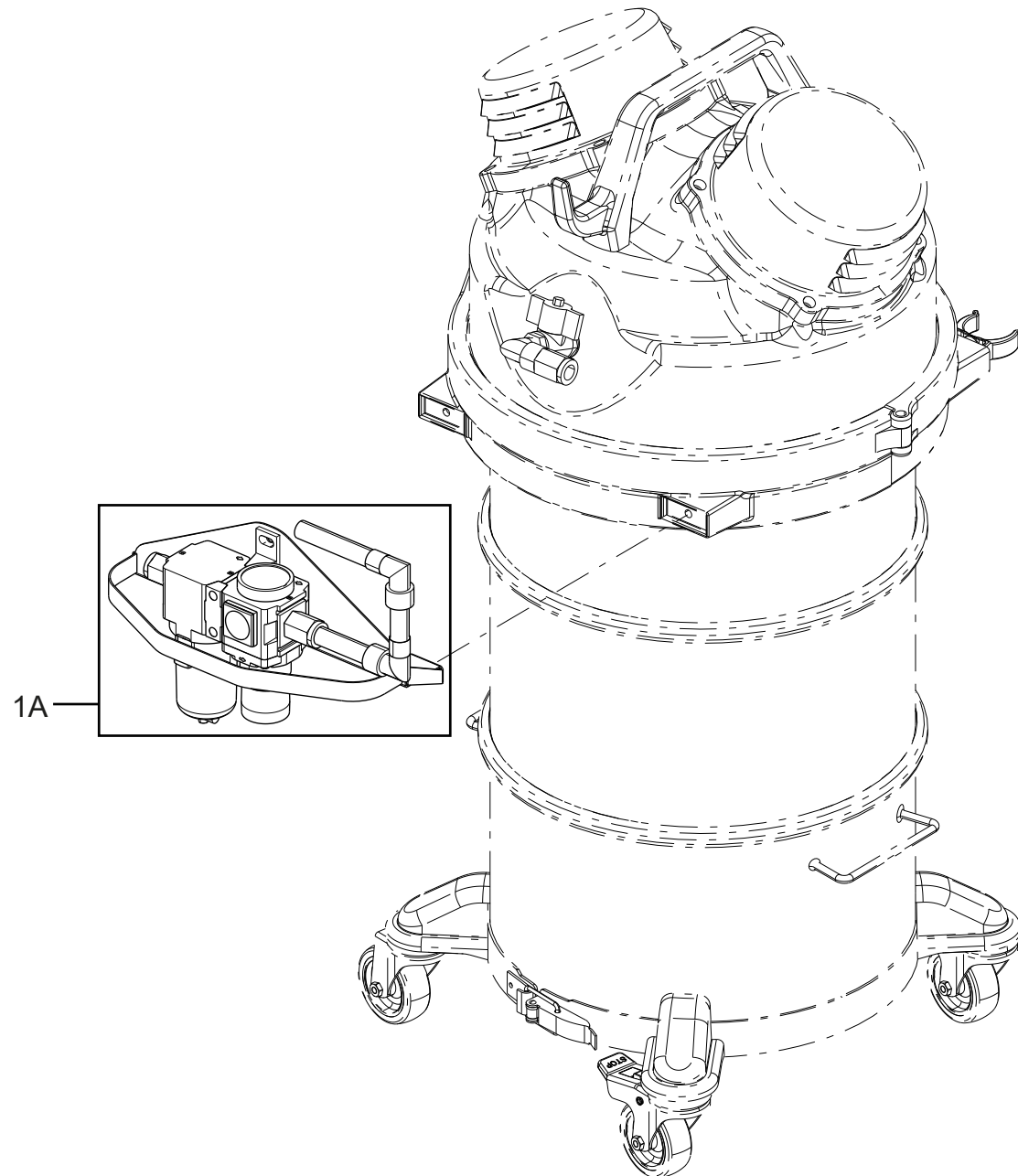


POS.	CODE	QNT	DESCRIPTION	DESIGNATION	DENOMINACIONES
1A	4083200794	1	Clapet Lever kit	Groupe de leviers de clapet	Grupo de palancas Clapet
2A	4089101178	1	Clapet and Gasket Kit	Kit de clapet et de joints	Kit Clapet y Junta
3A	4089101179	1	Complete Clapet Kit	Kit complet de clapet	Kit completo Clapet

PRESSURE REGULATOR - RÉGULATEUR DE PRESSION - REGULADOR DE PRESIÓN

**TAV.
8-R0**

**VHC011
EXP**



POS.	CODE	QNT	DESCRIPTION	DESIGNATION	DENOMINACIONES
1A	4056001073	1	Pressure Regulator kit	Kit de régulateur de pression	Kit regulador de presión

